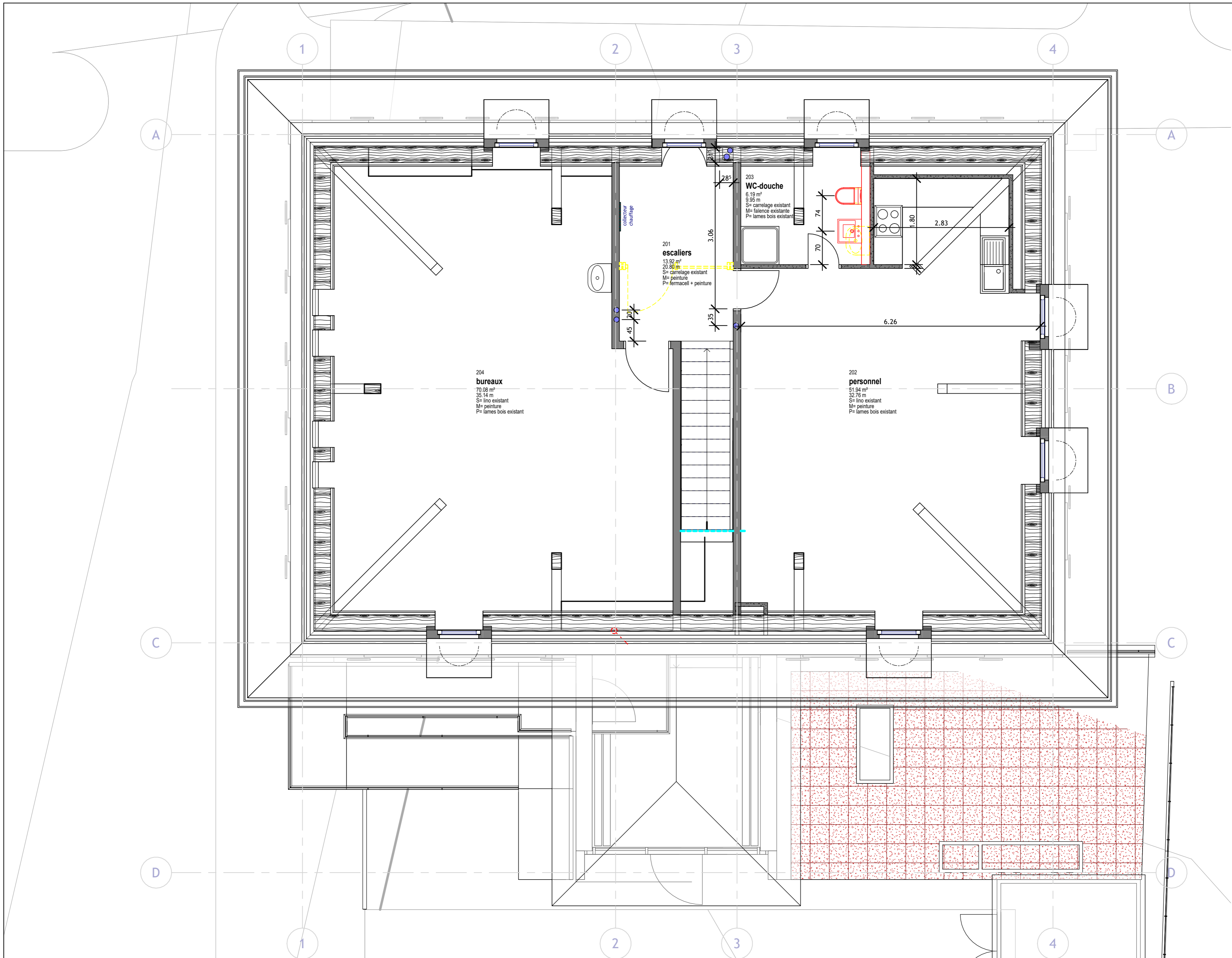


Modifications	
Date	Description
26.07.23	maj projet
02.08.23	maj PMR
21.08.23	maj rampe PMR
29.08.23	maj enquête
07.09.23	modif rez + maj SAAV
14.09.23	cuisine combles
22.09.23	maj SAAV
30.11.23	compl. prot. incendie
12.02.24	modif. selon préavis FR
06.03.24	maj plans prot.inc.
04.04.24	prep_exe
13.05.24	maj parois int.
14.05.24	maj. écoulements EU
19.06.24	maj ventilations
28.06.24	maj agencements
11.07.24	maj finitions



- toutes les cotés sont brutes
- les hauteurs et contre-cœurs des portes, porte-fenêtres et fenêtres sont brutes, cotés depuis le sol fini
- L'entrepreneur est tenu de contrôler toutes les cotés. En cas de divergence, il doit avertir immédiatement la DT.

2023-40

Commune d'Ursy
route de Moudon 5
1670 Ursy

Aménagement Crèche
ancienne école
1675 Vauderens

execution

ck 30.06.23

modifications 11.07.24

EXE_53

éch : 1 : 50

plan combles

aec architectes
kaempfer & partners

route de Blessens 52, CH-1675 VAUDERENS
+41 79 449 04 47 info@aec-architectes.ch